

თვითმმართველობის არჩევნები 2010

მომზადებულია საქართველოს ცენტრალური საარჩევნო კომისიისა და საარჩევნო სისტემების განვითარების, რეფორმებისა და სწავლების ცენტრის მიერ გაეროს განვითარების პროგრამის ფინანსური მხარდაჭერით.

სამახსოვრო განკუთვნილია წინასწარ პატიმრობაში მყოფ პირთათვის.



თავად ირჩევ!
თავად მართავ!

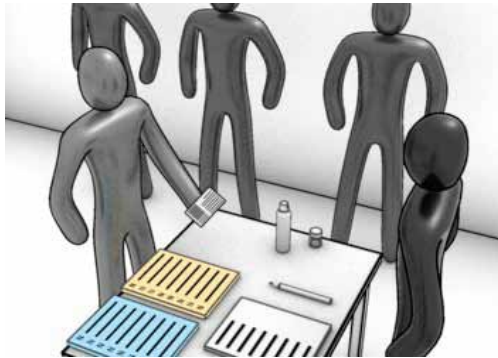
ამომრჩევლის სამახსოვრო



2010 წლის 30 მაისს ტარდება:

- ადგილობრივი თვითმმართველობის წარმომადგენლობითი ორგანოს – საკრებულოს არჩევნები.
- ქალაქ თბილისის მერის არჩევნები.
- ჩუღურეთის, გურჯაანის და ოზურგეთის საარჩევნო ოლქებში აგრეთვე საქართველოს პარლამენტის მაჟორიტარული სისტემით გასამართი შუალედური არჩევნები.

კენჭისყრაში მონაწილეობის მისაღებად თან იქონიეთ საქართველოს მოქალაქის პირადობის დამადასტურებელი მოწმობა ან საქართველოს მოქალაქის პასპორტი (იძულებით გადაადგილებული პირის შემთხვევაში აგრეთვე - დევნილის მოწმობა)



ხმის მისაცემად აუცილებელი პროცედურები:

- წარუდგინეთ რეგისტრატორს საქართველოს მოქალაქის პირადობის დამადასტურებელი მოწმობა ან საქართველოს მოქალაქის პასპორტი (იძულებით გადაადგილებული პირის შემთხვევაში აგრეთვე - დევნილის მოწმობა).

- ამომრჩეველთა სიაში თქვენი გვარის გასწვრივ ხელმოწერით დაადასტურეთ ბიულეტენის (ბიულეტენების) გადმოცემა და მიიღეთ რეგისტრატორის მიერ ხელმოწერილი და რეგისტრატორის ბეჭდით დამოწმებული საარჩევნო ბიულეტენი (ბიულეტენები).



- შედით ფარული კენჭისყრის კაბინაში, გააკეთეთ არჩევანი, შემოხაზეთ თქვენთვის სასურველი სუბიექტი და გადაკვეთთ ბიულეტენი ისე, რომ არ ჩანდეს, თუ ვის მიეცით ხმა.
- კაბინიდან გამოსვლის შემდეგ, განცალკავებით მდგომი მაგიდიდან აიღეთ სპეციალური კონვერტი და დაკეცილი საარჩევნო ბიულეტენი (ბიულეტენები) მოათავსეთ მასში.
- სპეციალური კონვერტი მოათავსეთ საარჩევნო ყუთში.
- ხმის მიცემის შემდეგ დატოვეთ საარჩევნო უბანი.